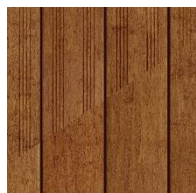


Le decking BambooTouch® sono realizzate in bambù solido ad alta densità e sono prodotte con strisce di bambù compresse. Vengono riscaldati, il che conferisce loro il colore (per caramellizzazione) e la durata. Si tratta quindi di un prodotto naturale che si evolve nel tempo. Le crepe e il cambiamento di tonalità verso il grigio sono quindi normali, come per tutti i tipi di legno. La qualità dei nostri prodotti ci permette di offrire una garanzia fino a 25 anni, a condizione che l'installazione avvenga secondo le nostre istruzioni, rispettando le regole del paese, utilizzando i nostri accessori (clip, viti...) e seguendo le nostre raccomandazioni per la pulizia e la manutenzione.



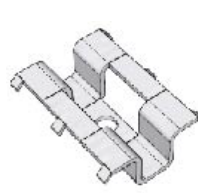
Ceylon



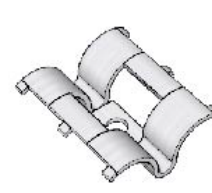
Espresso



Incastro della testa delle lame



Clip per lame 20mm
Ref. : DCLIPBM2



Clip per lame 18mm
Ref. : DCLIPBM1

Riferimento	Colore	Dimensioni (mm)	Lingua della testa di lama	Lati	Finitura	Installazione	Contenuto palett
D20BES140.185	Espresso	20x140x1850	✓	2 (liscio/rigato)	Oliato	Clips	256 lame 66,3m ²
D18BES140.185.S	Espresso	18x140x1850	✓	1 liscio	Oliato	Clips	273 lame 70,7m ²
D20BES178.185	Espresso	20x178x1850	✓	2 (liscio/rigato)	Oliato	Clips	155 lame 61,4m ²
D20BCE140.220	Ceylon	20x140x2200	✓	2 (liscio / pettine doppio)	Oliato	Clips	192 lame 59,1m ²
D18BCE140.185.S	Ceylon	18x140x1850	✓	1 liscio	Oliato	Clips	273 lame 70,7m ²
D20BCE180.220	Ceylon	20x180x2200	✓	2 (liscio / pettine doppio)	Oliato	Clips	155 lame 61,4m ²

Stoccaggio, installazione e manutenzione (secondo norme DTU 51.4 o standard locale)

- Le lame devono essere stoccate in orizzontale.
- Verrà installata una sottostruttura correttamente dimensionata (blocchi, travetti, ecc.) in conformità alle norme vigenti.
- Deve essere prevista la ventilazione naturale della struttura (>1% della superficie).
- Le nostre lame, i nostri travetti e gli accessori (blocchi, clip, viti) sono garantiti. Non garantiamo l'uso di altri accessori (clip, ecc.) o di altri materiale di fissaggio (travetti, listelli, viti, ecc.)
- Si **consiglia** l'uso dei nostri **travetti solidi**.
- Da 3 a 6 mesi dopo l'installazione, programmare una prima manutenzione con olio WOCA®
- La manutenzione deve essere effettuata almeno uno o due volte l'anno. In caso di clima caldo/siccità questo periodo può essere ridotto.
- Le istruzioni per l'installazione e manutenzione sono disponibili sul nostro sito web www.bambootouch.com/it/consigli

Specifiche tecniche

- Durezza Brinell: ±9,5 kg/mm² (EN 1534 – EPH 2717646)
- Densità : ±1220 kg/m³
- Durabilità biologica : Classe 1 (EN 335)
- Standard di incendia : Bfl-S1 (EN 13501 – EPH 2717646)
- Resistenza alla flessione statica : 87 Mpa (EPH 2717646)
- Elasticità modulare : 18700 Mpa (EPH 2717646)
- Emissioni di formaldeide : E1 (EN 717-1 : 2004)
- Resistenza alle termiti : Classe 8 (AWPA-2012, AWPA E1-09)
- Garanzia : 25 anni in base alle condizioni (vedere il nostro sito web)

Invecchiamento

- Il bambù è un prodotto naturale che si modifica nel tempo. La superficie della lama può diventare ruvida a causa dei cicli di contrazione/espansione dovuti alle variazioni di temperatura e umidità : possono comparire piccole crepe, schegge e screpolature. Ciò non influisce sulla resistenza o sulla durata del pannello. Inoltre, dopo l'installazione può comparire una leggera variazione dimensionale, in quanto il materiale si adatta al nuovo ambiente. Tutti questi fenomeni sono normali come per tutti i legni. Ciò non costituisce un difetto ai sensi della garanzia.
- Dopo l'installazione, in caso di tempo molto umido o piovoso, è possibile osservare un aumento dei tannini in superficie. Questo fenomeno natural scomparirà con il tempo. È possibile utilizzare i nostri prodotti di pulizia WOCA® per eliminarne le tracce.
- In caso di condizioni climatiche estreme (caldo, siccità, ecc.) il decking richiederà una manutenzione più frequente.

CEYLON



Dopo installazione Doppo 1 anno Doppo la pulizia Dopo manutenzione

ESPRESSO



Dopo installazione Doppo 1 anno Doppo la pulizia Dopo manutenzione